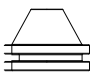

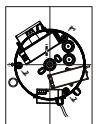


Instruction Manual | Bedienungsanleitung | Manual de instrucciones | Manuale d'istruzioni | Manuel d'instructions |
 Handleiding | Návod k použití

⚠️

📖 🧑‍🔧 📱 + 🧤 🚫🔪 🔌 H07RN-F/2X1.5 → IP66 🗣️ MEGAMAN® 🖥️ www.megaman.cc/user-guide

🔧

A1  1 PCS	A2  3 PCS	A3  1 PCS
--	--	--

⚠️

OFF ↓

TOP

A3

● MIX MIX: CCT mixing mode (not recommended)
 ○ 3000K
 ● 4000K

Max. 2A

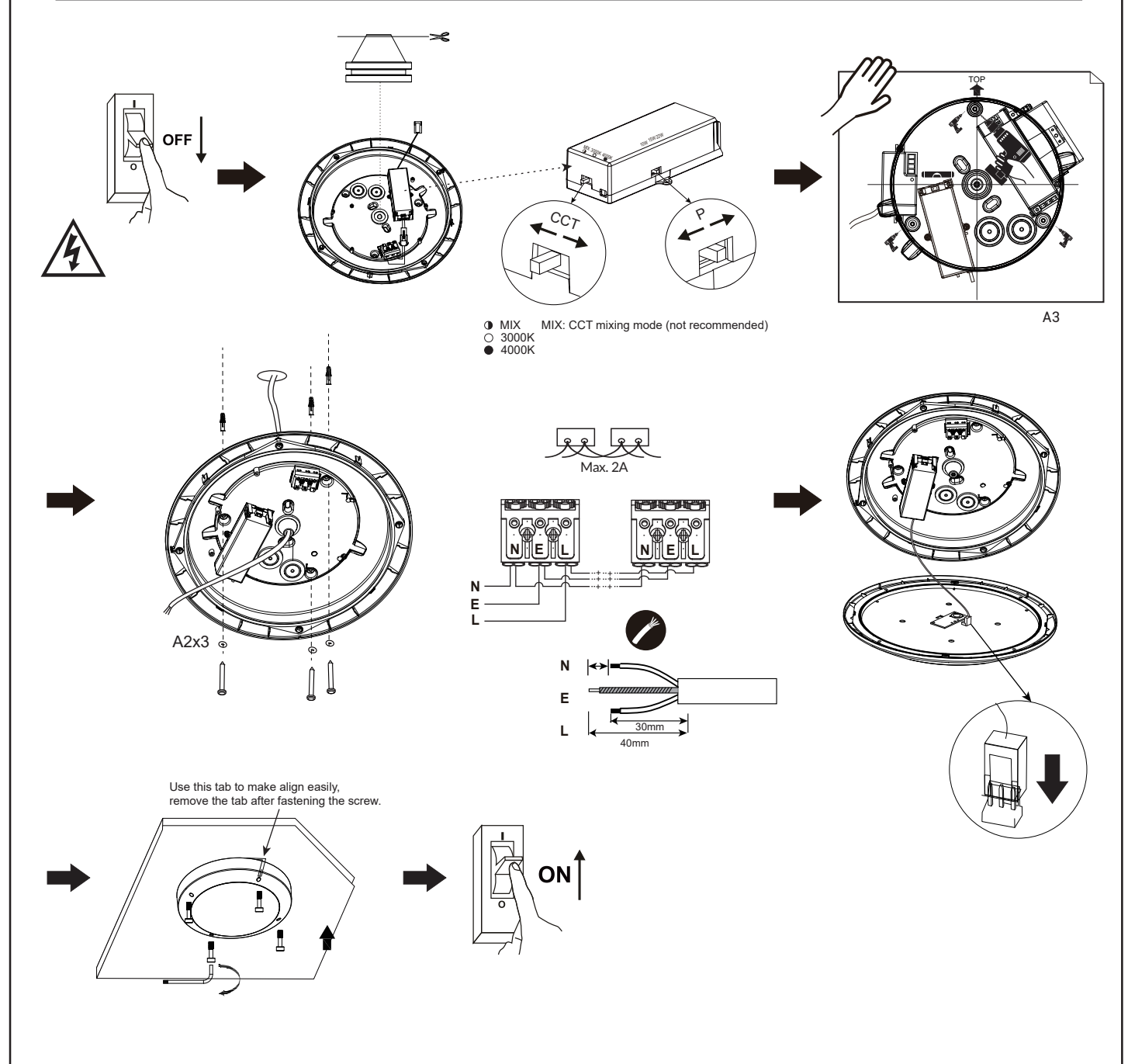
N
E
L

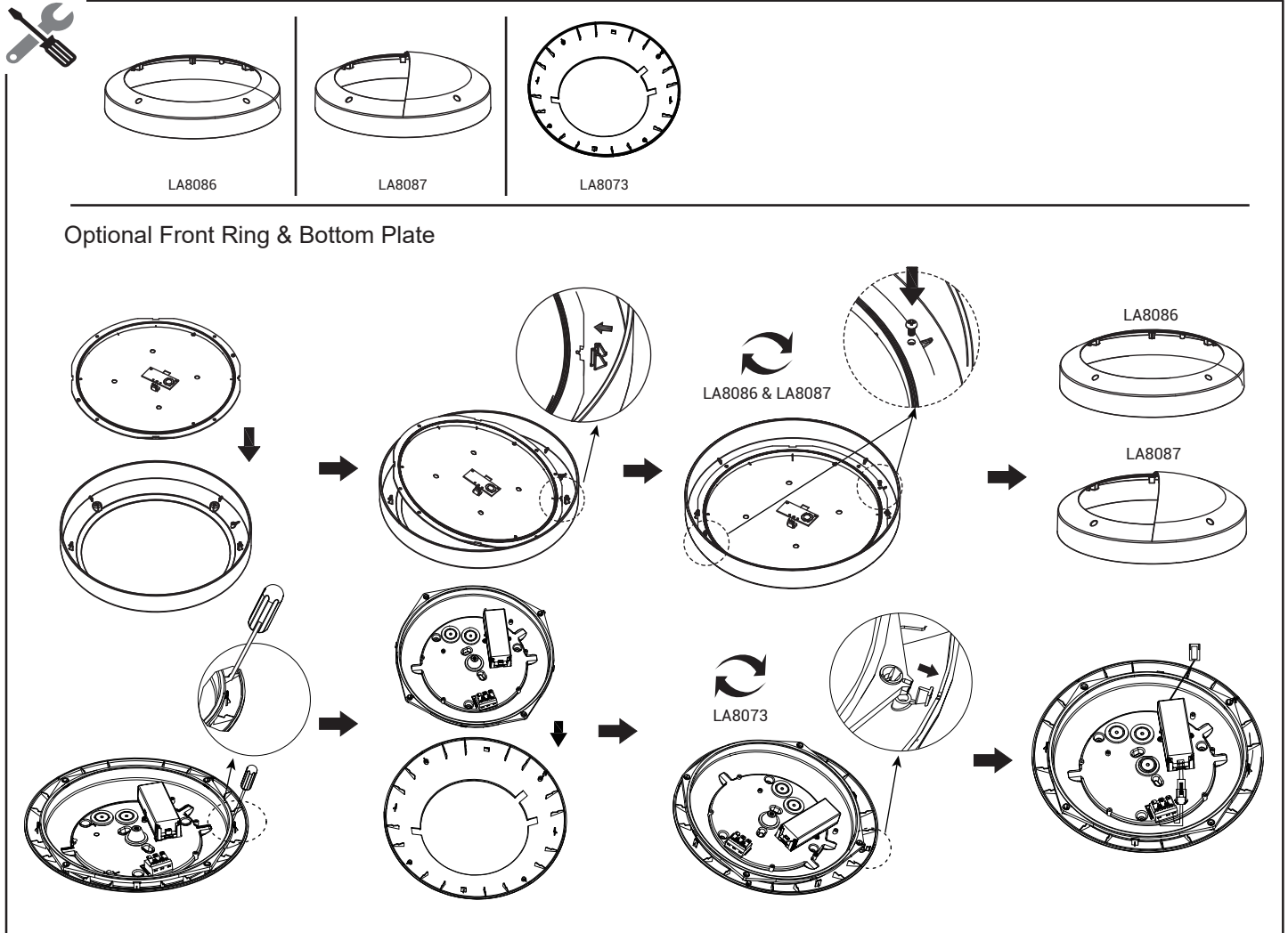
N
E
L

30mm
40mm

Use this tab to make align easily, remove the tab after fastening the screw.

ON ↑





Optional Front Ring & Bottom Plate

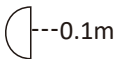


Caution – Risk of Electric Shock! Vorsicht - GEFAHR EINES STROMSCHLAGS! ATENCIÓN - RIESGO DE DESCARGA ELÉCTRICA! Attenzione - RISCHIO DI SCOSSA ELETTRICA! ATTENTION - RISQUE DE CHOC ÉLECTRIQUE! Voorzichtig - GEVAAR VOOR EEN ELEKTRISCHE SCHOK! POZOR! - Riziko úrazu elektrickým proudem.

The light source contained in this luminaire shall only be replaced by the manufacturer or his service agent or a similar qualified person.
Das in dieser Leuchte enthaltene Leuchtmittel darf nur durch den Hersteller, seinen Kundendienst oder entsprechend qualifiziertes Fachpersonal ausgetauscht werden.
La fuente de iluminación de esta luminaria solo debe ser sustituida por el fabricante o su agente de servicio, o en su caso, por personal cualificado.
La sorgente luminosa contenuta in questo apparecchio deve essere sostituita esclusivamente dal produttore, dal suo rappresentante o da una persona similmente qualificata.
La source lumineuse contenue dans ce luminaire ne doit être remplacée que par le fabricant ou son agent de maintenance ou une personne de qualification équivalente.
De lichtbron in deze lamp mag alleen worden vervangen door de fabrikant, zijn serviceagent of een vergelijkbaar gekwalificeerd persoon.
Zdroj světla v tomto svítidle smí být vyměněn pouze elektrikářem, nebo servisním agentem výrobce.

This product contains a light source of energy efficiency class <E>
Este producto contiene una fuente luminosa de la clase de eficiencia energética <E>
Dieses Produkt enthält eine Lichtquelle der Energieeffizienzklasse <E>
Questo prodotto contiene una sorgente luminosa di classe di efficienza energetica <E>
Ce produit contient une source lumineuse de classe d'efficacité énergétique <E>
Dit product bevat een lichtbron van energie-efficiëntieklasse <E>
Tento výrobok obsahuje svetelný zdroj triedy energetickej účinnosti <E>

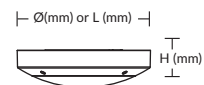
The minimum safety distance from the illuminated object is 0.1m.
Der Mindestsicherheitsabstand von den Leuchtkörpern beträgt 0.1m.
La distancia mínima de seguridad desde el objeto iluminado es de 0.1m.
La distanza minima di sicurezza dall'oggetto illuminato è 0.1m.
La distance de sécurité minimale par rapport à l'objet éclairé est de 0.1m.
Minimální bezpečná vzdálenost od nasvětlovaného objektu je 0,1m.
De minimale veiligheidsafstand ten opzichte van het verlichte object bedraagt 0.1m.



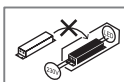
P

I

Light source
energy efficiency
class <X>



FBH71000v1-ds/sc	10W/15W/22W	55mA/90mA/125mA	E	Ø309 x 88
------------------	-------------	-----------------	---	-----------



DC Input
Compatible
180V-260V



AC220
-240V

50/60
Hz

λ
>0.9

Max. 2A & Max. 400W

Ambient
Temperature Range
-30°C ~ +50°C

IP66 IK10



UK
CA

